

TECNOLOGIA ALIADA AO CUIDADO: UMA PLATAFORMA PRÓPRIA PARA A GESTÃO DE PACIENTES IDOSOS

INTRODUÇÃO

O envelhecimento populacional é um processo crescente e se tornou um ponto de atenção no contexto brasileiro e mundial. Projeções da Organização Mundial da Saúde (OMS) apontaram que entre 1950 e 2025, a população idosa aumentará cerca de 15 vezes. Sendo assim, políticas públicas e a infraestrutura de saúde devem se adaptar à uma assistência que garanta qualidade de vida para essa população, em específico.

Para além disso, uma questão importante para o acompanhamento integral da saúde do idoso, preconizado pela atenção primária, são mecanismos de acompanhamento, de monitoramento e de avaliação de desfechos em saúde para essa população. Nesse sentido, faz-se necessário o desenvolvimento de plataformas de gestão úteis para o diagnóstico da situação da população idosa. A disponibilidade do histórico de dados de um paciente pode ser benéfica para sistemas de saúde ao melhorar o acesso às informações relevantes, redução de erro humano e melhorias nas tomadas de decisão, nas condutas clínica e na gestão de gastos.

Dessa forma, um serviço de geriatria com foco no atendimento de atenção primária à pacientes com idade maior que 60 anos e beneficiários de planos de saúde, atuando em três municípios brasileiros, desenvolveu uma plataforma própria para acompanhar os dados de saúde de sua população. Essa plataforma possibilita a gestão da saúde de seus pacientes com controle de agendamentos multiprofissionais, prontuário eletrônico, automação de fluxo de tarefas internas recorrentes, como renovação de receitas e pedido de exames, e *dashboards* e relatórios informativos que permitem que gestores e profissionais controlem questões clínicas e administrativas das clínicas. Todas as informações são implementadas no sistema pelos profissionais, como médicos, enfermeiros, psicólogos, fisioterapeutas, nutricionistas, entre outros, e/ou informadas pelas operadoras de saúde que se engajam em cadastrá-las e mantê-las atualizadas.

OBJETIVOS

Descrever como uma plataforma digital própria, que integra dados sociodemográficos, clínicos e de produção assistencial, pode apoiar a gestão populacional de idosos em um modelo de atenção primária centrado no cuidado longitudinal e multidisciplinar.

MÉTODOS

O presente estudo apresenta e descreve a plataforma digital que tem como propósito qualificar a atenção à saúde da pessoa idosa. A metodologia adotada compreende relacionar o foco na promoção da saúde, prevenção de agravos, melhoria dos desfechos clínicos e operacionais e foco na continuidade do cuidado com a presença da tecnologia por intermédio da atuação dos profissionais e gestores da saúde.

Dessa forma, discute e descreve os módulos desenvolvidos do prontuário eletrônico, de análise de dados com *dashboards* e relatórios interativos com atualizações periódicas,

exposição de sua interoperabilidade com os dados de operadoras de saúde e sintetiza o volume de dados implementados desde o seu início.

RESULTADOS

O sistema integra diferentes funcionalidades que atuam de forma sinérgica para promover uma jornada de cuidado mais eficiente. O prontuário eletrônico foi desenvolvido com especial atenção às especificidades da população idosa, permitindo o registro estruturado de dados relevantes como a avaliação da fragilidade, histórico de quedas, evolução de parâmetros clínicos apresentados de forma visual e acessível por meio de gráficos. Além disso, a plataforma conta com painéis de gestão que possibilitam o monitoramento contínuo do cuidado prestado, fornecendo informações sobre frequência de atendimento, encaminhamentos realizados, visitas ao pronto atendimento e internações, facilitando a análise de desempenho assistencial.

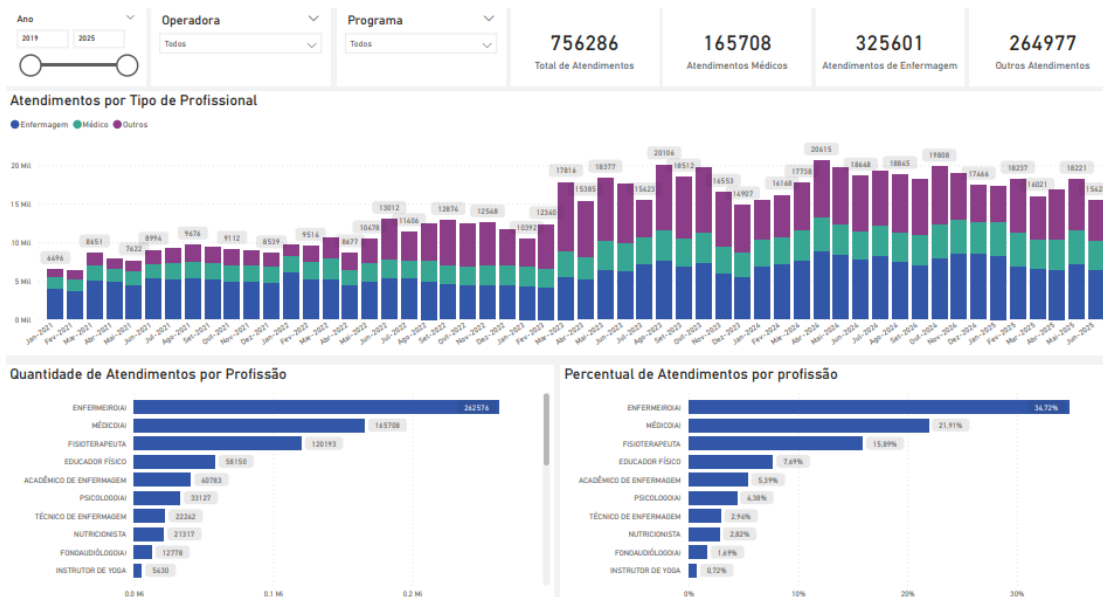
Para os profissionais de saúde, o sistema oferece um *dashboard* de cuidado que organiza a fila de atendimentos com base em critérios de prioridade clínica, otimizando o tempo de resposta e aumentando a resolutividade das intervenções. Complementarmente, o sistema incorpora um módulo de análise de dados que permite avaliação detalhada do perfil epidemiológico da população atendida. A partir de séries históricas e variáveis clínicas, a plataforma viabiliza a predição de desfechos em saúde, contribuindo para a antecipação de riscos e a elaboração de planos de cuidados personalizados.

A plataforma também foi projetada com capacidade de integração com operadoras de saúde e redes hospitalares, o que possibilita a captação automatizada e a atualização contínua de dados clínicos dos pacientes. Essa interoperabilidade garante maior rastreabilidade das informações, reforçando a continuidade do cuidado e a gestão em tempo real da saúde populacional. Ao longo do processo de desenvolvimento, foram realizadas validações com usuários em campo, incluindo profissionais da atenção primária e gestores, cujos *feedbacks* orientaram melhorias contínuas na usabilidade, funcionalidade e aplicabilidade prática do sistema.

Desde sua implantação em maio de 2019, a plataforma digital foi progressivamente incorporada à rotina assistencial de um serviço de geriatria com atuação em três municípios brasileiros. Até a data de análise deste estudo, foram registrados 750.000 atendimentos realizados com o apoio da plataforma, envolvendo um total de 24.608 pacientes distintos. Os dados demonstram a consolidação do uso do sistema como ferramenta central para o acompanhamento longitudinal da população idosa no contexto da atenção primária à saúde.

A análise da distribuição dos atendimentos por categoria profissional revela a atuação integrada da equipe multidisciplinar. Os enfermeiros foram responsáveis por 34% do total de atendimentos registrados, seguidos pelos médicos (21%) e fisioterapeutas (15%), refletindo a composição e a dinâmica do cuidado centrado na equipe. A predominância de registros oriundos dessas categorias evidencia a importância do suporte da plataforma à prática clínica cotidiana e à organização do processo assistencial.

Além da consolidação quantitativa, a plataforma demonstrou capacidade de integrar dados clínicos, sociodemográficos e operacionais, apoiando a tomada de decisão em tempo real e permitindo a análise longitudinal do cuidado com apoio da estruturação e padronização dos dados registrados, que possibilitam o desenvolvimento de relatórios clínico-gerenciais.



CONCLUSÃO

Gerenciar uma carteira de pacientes idosos e com alto grau de fragilidade representa um dos maiores desafios para os sistemas de saúde, especialmente em contextos de crescente pressão por sustentabilidade financeira no setor. A complexidade clínica e risco elevado de eventos adversos fazem com que o cuidado geriátrico demande soluções que aliem a efetividade clínica com a coordenação do cuidado e racionalização de custos. Nesse cenário, a adoção de tecnologias digitais que integrem dados, automatizem fluxos de trabalho e apoiem decisões clínicas e gerenciais torna-se essencial.

Os resultados obtidos demonstram que a plataforma se constitui como ferramenta eficaz para o apoio à gestão da população idosa no âmbito da atenção primária. Sua implementação contribuiu para a organização e a qualificação do cuidado multidisciplinar, promovendo maior continuidade assistencial, padronização das informações clínicas e a capacidade de análise integrada de dados.

Ao viabilizar o monitoramento em tempo real dos desfechos clínicos e operacionais, e ao oferecer suporte a decisões, a plataforma se mostrou uma inovação relevante ao enfrentamento dos desafios do setor. Além disso, a interoperabilidade com outros estabelecimentos e operadoras amplia seu potencial de impacto sobre a eficiência dos sistemas de saúde suplementar.

Conclui-se, portanto, que a plataforma representa uma solução tecnológica promissora para qualificar o cuidado à pessoa idosa, com potencial de replicação em outros contextos assistenciais e contribuição efetiva para modelos de atenção centrados em prevenção, longitudinalidade e gestão proativa da saúde.